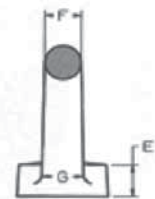
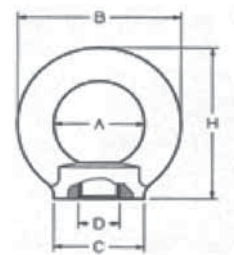


Ringmuttern - GK 8

RMH

Ringmuttern • RMH • hochfest • starr/fix • rot lackiert • Sicherheitsfaktor: 4

Artikel Nr.	Bezeichnung	Abm. mm	A mm	B mm	C mm	E mm	H mm	Gewicht Stk./kg
41.74.2.004.006.000C	RMH 06	M6	25	45	25	10	45	0,10
41.74.2.008.008.000C	RMH 08	M8	25	45	25	10	45	0,10
41.74.2.010.010.000C	RMH 10	M10	25	45	25	10	45	0,10
41.74.2.016.012.000C	RMH 12	M12	35	63	35	14	62	0,26
41.74.2.030.014.000C	RMH 14	M14	35	63	35	14	62	0,26
41.74.2.040.016.000C	RMH 16	M16	35	63	35	14	62	0,26
41.74.2.050.018.000C	RMH 18	M18	50	90	50	20	90	0,75
41.74.2.060.020.000C	RMH 20	M20	50	90	50	20	90	0,75
41.74.2.080.024.000C	RMH 24	M24	50	90	50	20	90	0,75
41.74.2.100.027.000C	RMH 27	M27	60	108	65	24	109	1,40
41.74.2.120.030.000C	RMH 30	M30	60	108	65	24	109	1,40



Tragfähigkeitstabelle • Ringmuttern • RMH

Anschlagart								
	1	2	2	2	3 o. 4	3 o. 4		
Neigungswinkel	0°	0°	0° - 45°	45° - 60°	0° - 45°	45° - 60°		
Bezeichnung	Tragfähigkeit t							
RMH 06	0,4	0,8	0,14	0,1	0,2	0,14		
RMH 08	0,8	1,6	0,28	0,2	0,4	0,28		
RMH 10	1	2	0,35	0,25	0,5	0,35		
RMH 12	1,6	3,2	0,56	0,4	0,8	0,56		
RMH 14	3	6	1	0,75	1,5	1		
RMH 16	4	8	1,4	1	2	1,4		
RMH 18	5	10	1,8	1,25	2,5	1,8		
RMH 20	6	12	2,1	1,5	3	2,1		
RMH 24	8	16	2,8	2	4	2,8		
RMH 27	10	20	3,5	2,5	5	3,5		
RMH 30	12	24	4,2	3	6	4,2		

Geringfügige Maßabweichungen möglich.

Andere Konstruktionen und Ausführungen auf Anfrage erhältlich!